



la vida brilla en

CALPE

¿te apuntas a la vida?

PLAYAS Y CALAS



Calpe mira al mar

Calpe, de clima Mediterráneo, goza de 3.180 horas de sol al año, una temperatura media anual de 18° y sólo 44 días al año con nubes lo que le convierte en un destino ideal para disfrutar del contacto con el mar.

Te ofrece 13 km de costa con 14 playas y calas para que elijas entre playas kilométricas de arena fina y dorada, tranquilas bahías, pequeñas calas de arena o costas vírgenes de rocas con acantilados, reconocibles todas por la pureza de sus limpias aguas de un inconfundible color azul turquesa.

Arenal-Bol y *La Fossa-Levante* son playas urbanas de arena interminables donde pasear relajadamente, o disfrutar de los deportes y actividades náuticas, que ponen a tu disposición una gran cantidad de servicios e instalaciones.

Con más de 5 km de bellos acantilados entre los que destacan los del Peñón de Ifach, *Toix* y *La Manzanera*, rodeadas de vegetación encontramos preciosas y tranquilas calas esculpidas a golpe de mar y viento, como *El Penyal*, *Les Bassetes* o *El Racó*, lugares mágicos donde el submarinismo, la pesca y la navegación se convierten en experiencias inolvidables.





Calas vírgenes con encanto, ideales para perder la noción del tiempo, practicar el buceo y la pesca con las impresionantes vistas de la *Sierra de Toix* como telón de fondo.

1 CALA EL COLLAO O RACÓ DEL CORB

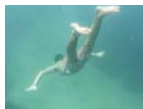
Situación Al sur de Calpe. Acceso sólo por mar

Longitud 70 m

Tipo de arena Cantos rodados

Tipo de aguas Tranquilas

Servicios



2 CALA GASPARET

Situación Al sur de Calpe. Acceso sólo por mar

Longitud 40 m

Tipo de arena Cantos rodados

Tipo de aguas Tranquilas

Servicios



Con el Club Náutico de Puerto Blanco como punto de referencia, podrás elegir entre una cala virgen de aguas cristalinas o una playa semiurbana formada por una pequeña ensenada con multitud de servicios como un centro de buceo para programar apasionantes inmersiones.

3 CALA LES URQUES

Situación Al sur de Calpe. Acceso por el puerto deportivo Puerto Blanco

Longitud 100 m

Tipo de arena Cantos rodados

Tipo de aguas Tranquilas y con vegetación de posidonia

Servicios



4 PLAYA PUERTO BLANCO

Situación Junto al puerto deportivo Puerto Blanco

Longitud 100 m

Tipo de arena Arena gruesa y cantos rodados

Tipo de aguas Tranquilas y con vegetación de posidonia

Servicios



5

CALA LA MANZANERA

Un entorno seductor en el que te puedes relajar junto al anfiteatro natural esculpido por el mar mientras disfrutas de la vista de los edificios del arquitecto Ricardo Bofill que fueron modelo de la arquitectura avanzada de los años 70 por su colorido y concepción geométrica.

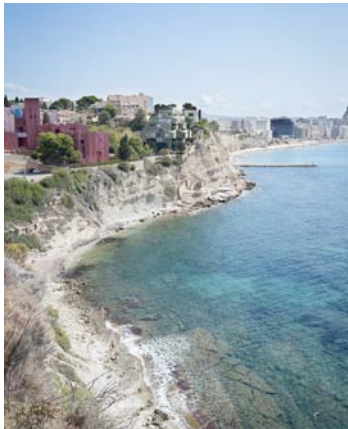
Situación Junto a Urbanización *La Manzanera*

Longitud 40 m

Tipo de arena Cantos rodados

Tipo de aguas Tranquilas y con vegetación de posidonia

Servicios



6 PLAYA ARENAL-BOL

La playa *Arenal-Bol* tiene más de un kilómetro de arena fina y dorada y aguas transparentes, salpicada de pequeñas palmeras que dan un atractivo especial a esta playa urbana, una de las más concurridas de Calpe. Disfruta de su animado paseo marítimo que dispone de infinidad de servicios, restaurantes, cafeterías, heladerías... y tiendas de todo tipo en un entorno muy cuidado y confortable. En época estival cuenta con una zona adaptada con diferentes servicios para facilitar el baño de personas con movilidad reducida (a la altura de C/ Holanda).

Situación Zona casco urbano de Calpe

Longitud 1.200 m

Tipo de arena Arena fina

Tipo de aguas Tranquilas

Galardones Bandera Azul



Servicios



7

CALA MORELLÓ

Una cala urbana con un paisaje que te transporta a tiempos pasados...

Pequeña cala de fina arena situada en el paseo marítimo Infanta Elena, que recibe su nombre por ubicarse junto a la *Torre del Moll o del Morelló* (s.XIX). Destaca la presencia del yacimiento conocido como Baños de la Reina, con un conjunto de estructuras de época romana que albergaron una antigua piscifactoría y unas termas.

Situación Paseo marítimo Infanta Elena

Longitud 60 m

Tipo de arena Arena fina

Tipo de aguas Tranquilas

Servicios



Mientras tomas el sol en la playa de *Cantal Roig*, podrás contemplar la llegada de los barcos a puerto después de faena, vivir las subastas de pescado o degustar la gastronomía local en los restaurantes de alrededor.

En la cala de *El Racó* encontrarás un sendero submarino para bucear, único en la Comunidad Valenciana, con paneles señalizados sobre boyas y carteles informativos de especies animales y vegetales (solo temporada alta) cuya interpretación se completa con la exposición y el audiovisual en la sede IMEDMAR, antigua lonja del pescado. Si lo prefieres, puedes pasear mientras contemplas las vistas por el Paseo ecológico que se inicia en esta cala.

8 PLAYA CANTAL ROIG

Situación Junto al puerto y Peñón de Ifach

Longitud 200 m

Tipo de arena Arena fina

Tipo de aguas Tranquilas

Galardones Bandera Azul



Servicios



WC



9 CALA EL RACÓ

Situación Tras el Peñón de Ifach. Acceso por el puerto pesquero y Paseo ecológico.

Longitud 70 m

Tipo de arena Cantos Rodados

Tipo de aguas Tranquilas

Servicios



WC



10

CALA DEL PENYAL

Esta pequeña cala natural de aguas transparentes es ideal para practicar el buceo deportivo, la pesca y fondear en ella tu embarcación de recreo. Un lugar tranquilo donde la naturaleza es la protagonista.

Situación Cala accesible por una pequeña senda en la cara norte del Peñón de Ifach

Longitud 100 m

Tipo de arena Plataforma rocosa

Tipo de aguas Tranquilas

Servicios



11

PLAYA LEVANTE O LA FOSSA

De fina arena dorada y aguas cristalinas, se trata de una playa urbana, tranquila y familiar que ofrece todas las comodidades para pasar un buen día de playa. Desde ella puedes contemplar una original vista del Peñón de Ifach, por su cara menos conocida con pequeños restos de vegetación natural que se deslizan hasta el propio borde de la playa. Delimitada por un cuidado paseo marítimo, puedes encontrar gran cantidad de restaurantes, heladerías, pubs y todo tipo de tiendas. En época estival, cuenta con una zona adaptada (C/ *Levant* con edificio Hipocampos), que dispone de servicios para facilitar el acceso al baño a personas con movilidad reducida.

Situación Al norte del Peñón de Ifach en las cercanías de Las Salinas

Longitud 950 m

Tipo de arena Arena fina

Tipo de aguas Tranquilas

Galardones Bandera Azul



Servicios



12 CALA CALALGA

Por medio de una rampa situada al finalizar el paseo marítimo *La Fossa-Levante*, accedemos a esta curiosa cala en cuyas rocas se acumulan restos de vegetación submarina que nos garantizan unos fondos saludables y llenos de vida.

Junto al parque *Calalga*, encontrarás la tranquilidad que deseas para tu día de baño.

Situación Al final del lado norte de la playa de Levante

Longitud 100 m

Tipo de arena Arena fina y cantos rodados

Tipo de aguas Tranquilas y con vegetación de posidonia

Servicios



Calas idóneas para el relax situadas al norte de Calpe muy cerca del puerto deportivo de *Les Bassetes*. De aguas tranquilas y transparentes, tienen unos extraordinarios fondos que las convierten en espacios únicos para la práctica del buceo, la pesca y otros deportes náuticos.

13 CALA DEL MALLORQUÍ

Situación Acceso por el *Sendero Voramar Calalga*

Longitud 30 m

Tipo de arena Arena gruesa y plataforma rocosa

Tipo de aguas Tranquilas

Servicios



14 CALA LES BASSETES

Situación En el puerto deportivo de *Les Bassetes*

Longitud 70 m

Tipo de arena Cantos rodados y plataforma rocosa

Tipo de aguas Tranquilas

Servicios



ICONOGRAFÍA



ANALÍTICA
AGUA DE MAR



ASEOS
ECOLÓGICOS



AUTOBÚS
URBANO



BALIZAMIENTO



BANDERA
ESTADO MAR



DEPORTES
NÁUTICOS



JUEGOS
INFANTILES



LAVAPIÉS



LIMPIEZA
DIARIA



PAPELERAS



PLAYAS
ACCESIBLES



POLICÍA



SALVAMENTO Y
SOCORRISMO



TOLDOS Y
HAMACAS



VIGILANCIA
DESDE BARCA



BANDERA
AZUL

CÓDIGO BANDERAS



BAÑO
PROHIBIDO



BAÑO CON
PRECAUCIÓN



BAÑO
PERMITIDO

RECOMENDACIONES

- Lee las indicaciones de los paneles informativos de las playas.
- Los servicios de playa no están disponibles todo el año.
- Respeta la señalización de banderas del estado de la mar y las indicaciones del socorrista.
- Mantén siempre la playa limpia. Utiliza las papeleras, contenedores de residuos y aseos.
- Respeta a los otros usuarios de la playa.
- Respeta la flora, la fauna y el medio ambiente marino.
- Tira las colillas a la basura.





www.calpe.es



Tourist Info Calpe Peñón

Avda. Ejércitos Españoles, 44
03710 Calpe
Alicante (España)
Tel. +34 965 836 920
turismo@ajcalp.es



[/calpetouristinfo](https://www.facebook.com/calpetouristinfo)



[@TurismoCalp](https://twitter.com/TurismoCalp)



[/turismocalp](https://www.pinterest.com/turismocalp)



[/calpeturismo](https://www.instagram.com/calpeturismo)



[/Turismocalpe](https://www.youtube.com/Turismocalpe)

